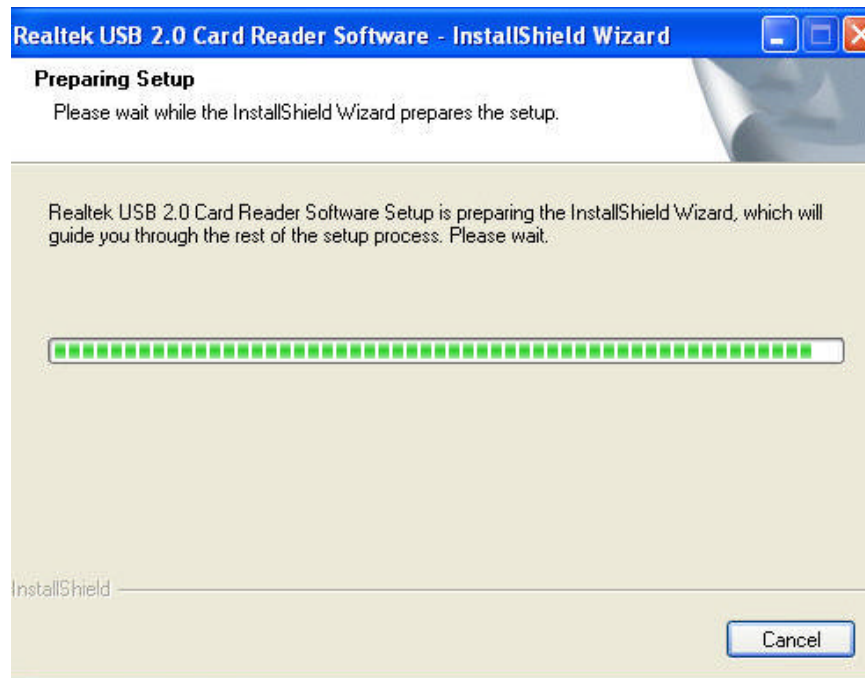


Guía de Instalación Rápida en Windows

NO CONECTE EL LECTOR A SU PC SIN HABER LEÍDO ESTA GUÍA y haber ejecutado el Programa de Instalación.

Paso 1 Pulse la opción “**Instalar Lector**” en el Menú de su CD.

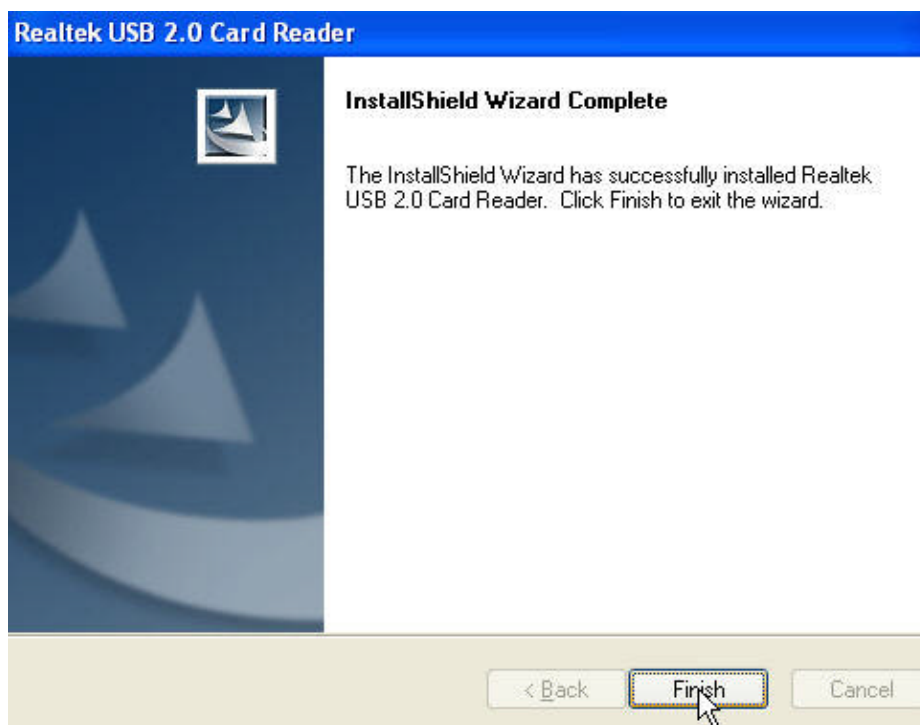
Se mostrará esta ventana y comenzará el proceso de instalación



Nota importante: Si en este punto aparece un mensaje comunicándole que no tiene permisos para ejecutar este software en su ordenador, vaya por favor al Menú del CD y seleccione “**Utilidades**”.

En la carpeta que se abre haga Click con el botón derecho del ratón en el icono “**SETUP**”.

En el menú emergente seleccione la opción “**Ejecutar como Administrador**”



Que le indica que la instalación ha finalizado. Pulse **“Finish”** para aceptar.

Ya tiene instalado el driver del lector MultiLector ChipNet en su PC

Conecte ahora su lector a un puerto USB.

Verá aparecer este mensaje en su barra de tareas ->



Espere a que termine la instalación.

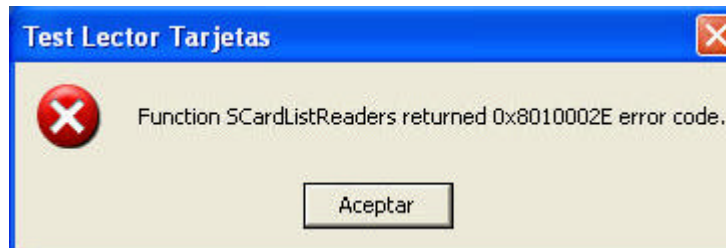
Para comprobar el funcionamiento correcto del lector le recomendamos lo siguiente :

Vaya a su CD y seleccione la opción del Menú, **“Utilidades”** que abrirá el contenido del CD.

Podrá ver los iconos correspondientes a los programas **“Test Lector”** y **“Visor de Certificados”**. Le recomendamos que copie estos dos ficheros en su PC (por ejemplo en el Escritorio) ya que le serán de utilidad en el futuro.

Ejecute el “**Test Lector**” haciendo doble Clic en su icono .

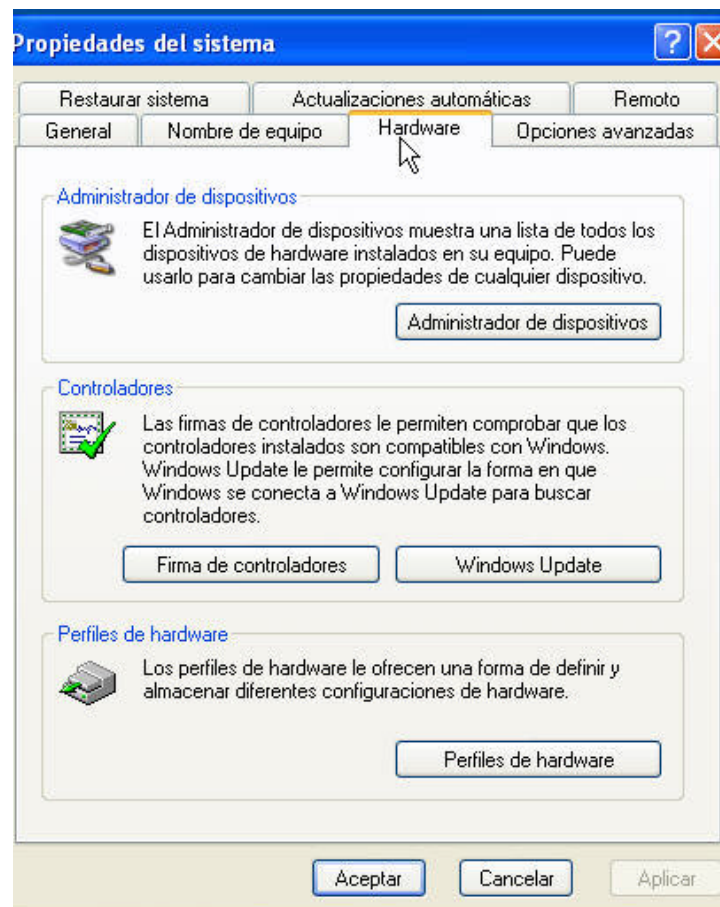
Si aparece la pantalla de “Error”:

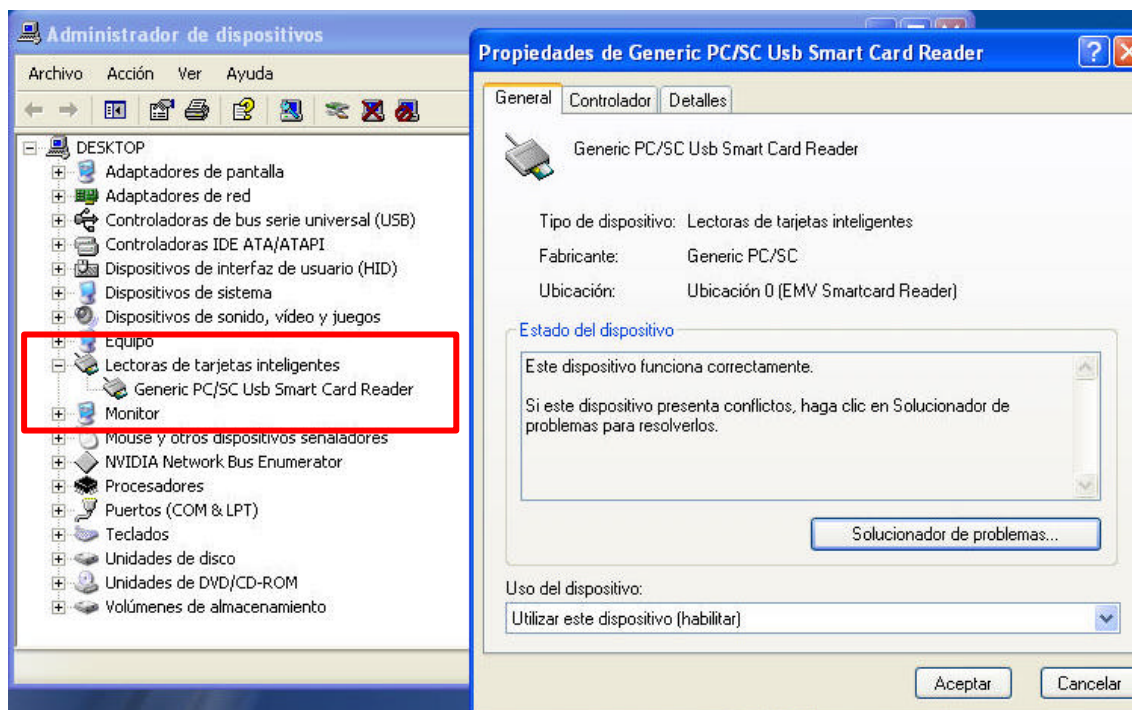


Compruebe que tiene el lector bien conectado o pruebe a conectarlo en otro puerto USB.

Si la instalación ha sido correcta y el lector está bien conectado, le aparecerá el “botón” de Test y pulsando sobre el obtendrá el resultado del mismo.

Como comprobación adicional puede ir al “**Administrador de Dispositivos**” en su PC.





Verá en el apartado “**Lectoras de tarjetas inteligentes** “ (despliegue pulsando el signo +) la entrada “**Realtek USB Smart Card Reader** “ que es el controlador que se ha instalado para su lector (el nombre puede variar dependiendo de la versión de Sistema Operativo instalada).

Haga **doble Clic** sobre este nombre y aparecerá la ventana que le informa que “**Este dispositivo funciona correctamente**”.

< Su lector de tarjeta inteligente está instalado correctamente y listo para trabajar con su tarjeta criptográfica .>

Ahora deberá i instalar el software correspondiente a las tarjetas inteligentes que vaya a utilizar con el lector ChipNet, y que le debe ser suministrado por la Entidad que le haya facilitado la tarjeta. (DNLe, Autoridad Certificadora, Banco , etc...).

En el caso del **DNI electrónico** puede ir a su página oficial, donde le recomendamos descargue y lea detenidamente el “**Documento con recomendaciones para la instalación**” de : http://www.dnielectronico.es/descargas/rec_instal.html.

Si encuentra dificultades para la instalación del DNLe y tiene que contactar con su departamento de soporte técnico >>> Indíqueles por favor que su **lector de tarjetas aparece como correctamente instalado en el “ Administrador de Dispositivos” de su ordenador.**

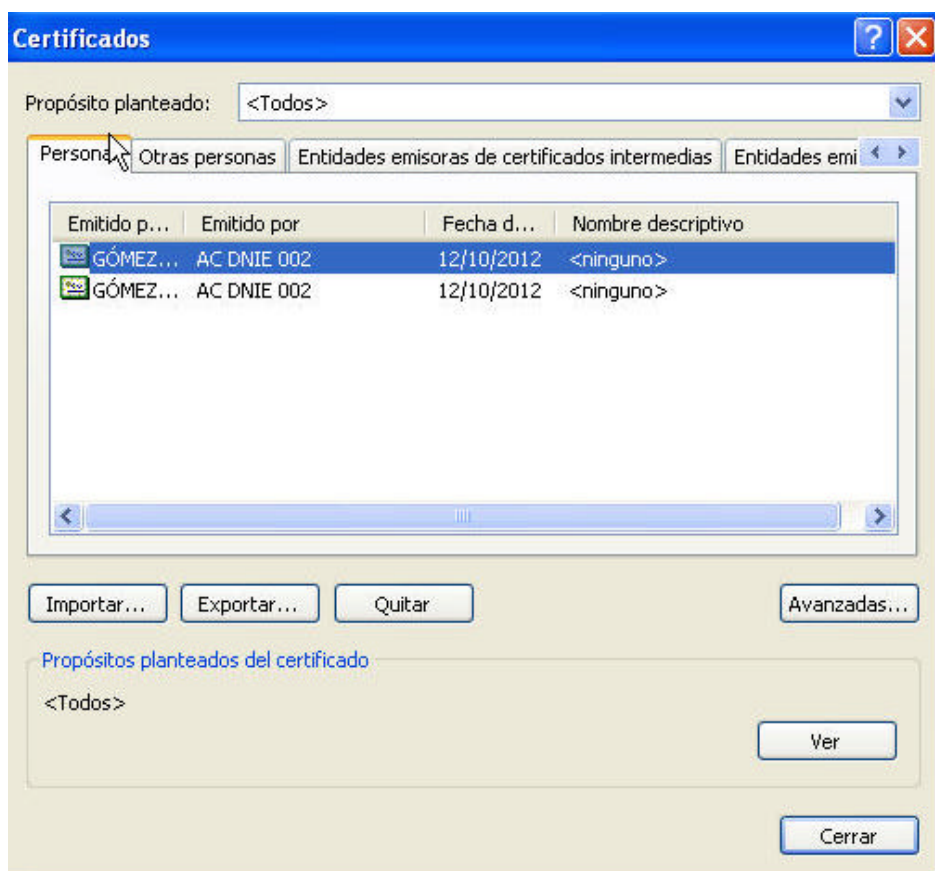
Página oficial DNI electrónico: www.dnielectronico.es

Una vez que tenga **correctamente instalado el software de sus tarjetas inteligentes**, la utilidad “**Visor Certificados**” que hemos desarrollado, le será siempre de gran utilidad para comprobar el correcto funcionamiento del conjunto lector + tarjeta criptográfica.

Con el lector conectado y la tarjeta insertada, haga **Doble Clic** en el icono del “**Visor de Certificados**” y le aparecerá la ventana de solicitud de **PIN** :



Al introducir el PIN correcto se abrirá la ventana que le muestra el contenido del Almacén de Certificados de su navegador Internet Explorer y bajo la pestaña **Personal** podrá ver los certificados incluidos en su tarjeta.



Nota Importante :

- 1) Si el **TEST del lector es correcto**,
- 2) En el “**Administrador de Dispositivos**” aparece el lector como **bien instalado** y
- 3) Al ejecutar el “**Visor de Certificados**” **no aparece** la ventana de solicitud del PIN y no puede acceder a sus certificados, muy probablemente tiene algún problema con su tarjeta criptográfica (DNle, ONA, Camerfirma , CatCert , etc..) y deberá consultar con la Entidad Emisora de la misma.

Si encuentra dificultades para el funcionamiento de su lector con su tarjeta inteligente y las consultas a la Entidad Emisora de su tarjeta no han resuelto su problema, le aconsejamos entre en nuestra web : www.lectordni.es , donde podrá encontrar soluciones a los problemas más comunes encontrados por los usuarios, así como novedades y aplicaciones para sacar mayor rendimiento de su Multilector ChipNet.

Si aún así sigue teniendo problemas, envíenos una descripción y a ser posible captura de pantalla de los errores que encuentre a: soporte@lectordni.es y tendremos mucho gusto en intentar darle una solución.

Servicio Postventa CySD - Consulting y Seguridad , S.L.